



Enthält Melamin
Contains Melamine

R43
S1/2
S13
S20/21
S24/25
S28
S37

Pool-i.d. GmbH
Daimlerstr. 20
D-76344 Eggenstein
Tel. +49 (0) 721 - 78 20 29 - 0
Fax +49 (0) 721 - 78 20 29 - 11
www.pool-id.com
info@pool-id.com

Pool-i.d. UK Ltd.
102 Netherhampton Road
UK-Salisbury, Wiltshire,
SP2 8LZ
www.pool-id.co.uk
info@pool-id.co.uk

Sensibilisierung durch Hautkontakt möglich
May cause sensitisation by skin contact
Unter Verschluss und für Kinder unzugänglich aufbewahren
Keep locked up and out of reach of children
Von Nahrungsmitteln, Getränken und Futtermitteln fernhalten
Keep away from food, drink and animal feedingstuffs
Bei Verwendung nicht essen, trinken, rauchen
When using, do not eat, drink or smoke
Berührung mit den Augen und der Haut vermeiden
Avoid contact with eyes and skin
Bei Berührung mit der Haut sofort gründlich abwaschen
After skin contact, wash skin immediately with plenty of water
 Geeignete Schutzhandschuhe tragen
Wear suitable gloves

WATER-I.D.®
WATER TESTING EQUIPMENT



CYA-TEST

Safety data sheet available for professional user on request
Sicherheitsdatenblatt auf Anfrage für berufsmäßige Verwender erhältlich.

 **Cyanuric Acid**
 **Cyanursäure**
 **Acide cyanurique**
 **Acido cianurico**
 **Ácido cyanurico**
 **Ácido Cianúrico**
 **Cyanursyre**
 **Cyanuurzuur**

SVT1100

POOL-I.D.® WATER-I.D.®

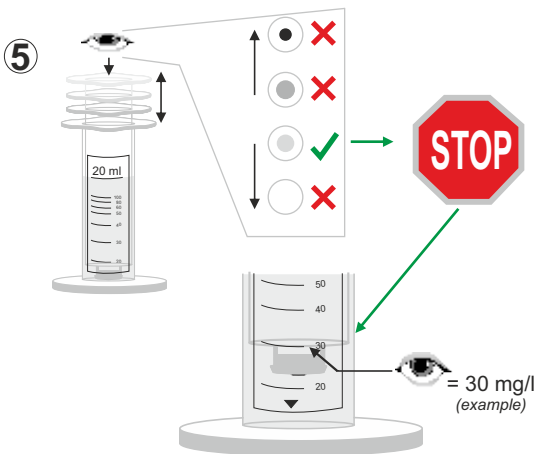
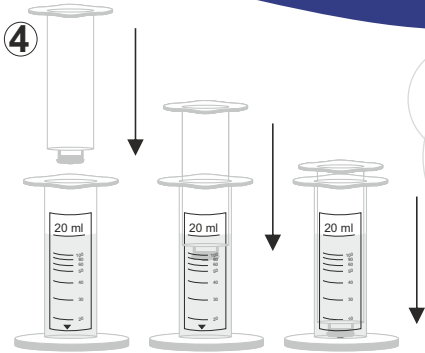
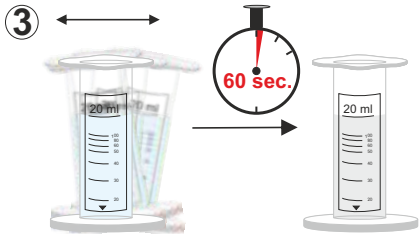
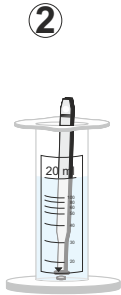
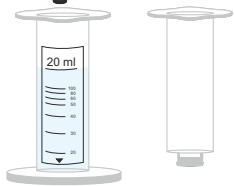
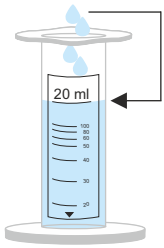
 Giftnotruf-Zentrale München: +49 (0) 89 - 19 240 (24h)

 Poison Center Munich: +49 (0) 89 - 19 240 (24h)

Test Kit

20 - 200 mg/l





< 50 mg/l 😊

> 50 mg/l 😞